

# NUMERISATION DES RESEAUX DE LOISIRS

----



*Version 1 - Décembre 2014*

## Historique du document

Version	Date	Auteur	Action
V 1.0	01/12/2014	<b>Géo Vendée</b> <u>Ont contribué à la rédaction du cahier des charges :</u> <ul style="list-style-type: none"><li>- Vincent DESCHOUX, Géo Vendée</li><li>- Romain VALLET, Géo Vendée</li><li>- Franck GARNIER, CC Pays Né de la Mer</li><li>- Peggy MICHELON, CC Pays Né de la Mer</li><li>- Romain RIPAUD, CC Canton de Rocheservière</li><li>- Martin PAILLART, CC Ile de Noirmoutier</li><li>- Céline RENOLLEAU, CC Terres de Montaigu</li><li>- Catherine COULON-FEBVRE, CC Pays de Palluau</li><li>- Julien BAUDOUIN, CC Pays des Herbiers</li><li>- Erwan DESBORDES, CG85</li><li>- Richard ROUGEAU, CC Pays de Challans</li><li>- Lucie ERAUD, CC Pays des Achards</li><li>- Yohan PRUNEAU, l'île d'Yeu</li><li>- Rachel PAQUEREAU, CC du Talmondais</li></ul>	Création

## ARTICLE 1 - CONTEXTE

Le présent document a pour objet de définir les modalités de saisie des réseaux d'itinéraires de loisirs comprenant les sentiers pédestres, les itinéraires cyclables, VTT et équestres.

## ARTICLE 2 - PRINCIPES GENERAUX DE LA NUMERISATION

Les coordonnées issues des documents numérisés seront exprimées en mètres dans la projection LAMBERT 93. Les informations altimétriques seront rattachées au système NGF 69.

## ARTICLE 3 - REMARQUES GENERALES DE SAISIE

La numérisation pourra être réalisée sur référentiel PCI, orthophotographie aérienne, SCAN25 ou par inventaire terrain.

**La notion de cohérence topologique**, utilisée dans le texte ci-après, se caractérise par l'absence de "trou" ou de "chevauchement" entre entités. Ainsi, par exemple, une limite commune à deux entités en cohérence topologique doit conserver une définition géométrique unique lors de la phase de saisie mais sera dupliquée, permettant ainsi à chaque objet d'avoir sa propre géométrie.

**Il en va de même pour la gestion des objets linéaires et ponctuels. La cohérence topologique impose le partage de géométrie et donc l'utilisation des outils « d'accroches ».**

**Un objet linéaire du réseau qui porte un objet ponctuel doit avoir un point commun avec ce dernier.**

**Deux objets linéaires contigus doivent avoir un point commun**

Pour les attributs : concernant les valeurs précodées, l'occurrence 99 sera utilisée pour la valeur « Autre ».

## ARTICLE 4 - DESCRIPTION DES INFORMATIONS A NUMERISER

### SEGMENT\_RESEAU\_LOISIR – objet linéaire

**Définition :** Élément de base correspondant à une section d'un itinéraire de randonnée (pédestre, cyclable, équestre, etc.). Chaque segment présente un état d'avancement, un statut réglementaire et un revêtement physique homogène sur toute sa longueur. Découpage par unité administrative communale.

NOM	DEFINITION	OCCURENCE	TYPE
id	Identifiant producteur + N° incrémenté (ex CCOMM_0000001)		caractère (25)
insee_com	Code insee		caractère (5)
u_pedestre	Usage pédestre	- oui - non	logique
u_equestre	Usage équestre	- oui - non	logique
u_cyclable	Usage cyclable	- oui - non	logique
u_vtt	Usage VTT	- oui - non	logique
motorise	Segment autorisé aux engins motorisés	- oui - non	logique
doma	domanialité	- public - privé	Caractère (10)
statut_jrp	Statut juridique principal	- RD - VC - CR - chemin d'exploitation - piste cyclable - propriété privée	caractère (25)

nature_spe	Nature de segment	- voie partagée - autre site propre - bande cyclable - piste cyclable - route - voie verte - itinéraire à circulation apaisée	caractère (25)
avancement	Avancement des travaux	- projet - tracé arrêté - tracé en travaux - ouvert	caractère (25)
revetement	Nature du revêtement	- goudron ou assimilé - sablé ou assimilé - pavé - terre - autre	caractère (25)
aspect	Aspect du revêtement	- lisse - rugueux - meuble	caractère (10)
sens	Sens		caractère (10)
largeur	Largeur minimum en mètre		entier
z_min	Altimétrie minimum		entier
z_max	Altimétrie maximum		entier
conv_pass	Convention de passage	- oui - non	logique
conv_pers	Personne physique ou morale inscrite dans la convention de passage		caractère (75)
entr_gest	Structure gestionnaire		caractère (75)
entr_chaus	Structure qui entretient la chaussée		caractère (75)
entr_abor	Structure qui entretient les abords		caractère (75)
entr_sign	Structure qui entretient la signalitique et le balisage		caractère (75)
lien1	Lien 1 pour les pièces juridiques, les conventions et les arrêtés de classement		caractère (100)
lien2	Lien 1 pour les pièces juridiques, les conventions et les arrêtés de classement		caractère (100)
lien3	Lien 1 pour les pièces juridiques, les conventions et les arrêtés de classement		caractère (100)
annee_num	Année de la saisie du tracé		caractère (4)
source_num	Source de la numérisation	- pci - ortho - scan25 - BAdresse - inventaire terrain	caractère (25)
precis_num	Précision de la numérisation	- décimétrique - métrique - décamétrique	caractère (25)

### RESEAU\_LOISIR – objet non géographique

**Définition :** Élément structurant des cheminements de loisirs, le réseau symbolise les itinéraires cyclables, pédestres et équestres représentant des parcours de moyenne ou longue distance, continu, jalonné.

NOM	DEFINITION	OCCURENCE	TYPE
id	Identifiant producteur + N° incrémenté (ex CCOMM_0000001)		caractère (25)
type	Type de réseau	<ul style="list-style-type: none"> <li>- itinéraire</li> <li>- liaison</li> <li>- antenne</li> <li>- boucle</li> <li>- variante</li> <li>- déviation provisoire</li> </ul>	caractère (25)
couleur	Couleur du balisage		caractère (100)
nom	Nom officiel du parcours		caractère (100)
nom_usage	Nom d'usage du parcours		caractère (100)
public_vis	Public visé		caractère (25)
difficulte	Difficulté de l'itinéraire		caractère (25)
temps_real	Temps moyen de réalisation du parcours		caractère (25)
distance	Distance		entier
z_min	Altimétrie minimum		entier
z_max	Altimétrie maximum		entier
déniv_pos	Dénivelé positif		entier
déniv_neg	Dénivelé négatif		entier

#### SIGNALÉTIQUE\_RESEAU\_LOISIR – objet ponctuel

**Définition** : Panneau jalonnant les itinéraires cyclables, pédestres et équestres regroupant les panneaux de départ, de police, de direction et d'information

NOM	DEFINITION	OCCURENCE	TYPE
id	Identifiant producteur + N° incrémenté (ex CCOMM_0000001)		caractère (25)
type	Type de signalisation	<ul style="list-style-type: none"> <li>- directionnelle</li> <li>- de police</li> <li>- point de départ</li> <li>- d'information</li> </ul>	caractère (25)
id_reseau	Identifiant du réseau		
nom	Nom ou lieu de la signalisation		caractère (100)
observ	Observation		caractère (200)
annee_sign	Annee de pose de la signalétique		caractère (4)

#### BALISAGE\_RESEAU\_LOISIR – objet ponctuel

**Définition** : Marquage regroupant des marques de peintures apposées sur les supports disponibles sur le terrain (arbres, roches, poteaux) et des pictogrammes ou formes de couleurs plastiques apposés sur les supports disponibles.

NOM	DEFINITION	DEFINITION	TYPE
id	Identifiant producteur + N° incrémenté (ex CCOMM_0000001)		caractère (25)
id_reseau	identifiant du réseau		
support	Support		
descript	description du balisage		caractère (100)

**POINT\_INTERET\_RESEAU\_LOISIR – objet ponctuel**

**Définition** : site utile et/ou digne d'intérêt pour le randonneur.

NOM	DEFINITION	OCCURENCE	TYPE
id	Identifiant producteur + N° incrémenté (ex CCOMM_0000001)		caractère (25)
type	Type de point d'intérêt	- transport - service - tourisme	Caractère (10)
nom	Nom du point d'intérêt		caractère (100)
descript	Description		caractère (100)

**POINT\_USAGE\_RESEAU\_LOISIR – objet ponctuel**

**Définition** : point symbolisant une vigilance ou une limitation d'usage sur l'itinéraire.

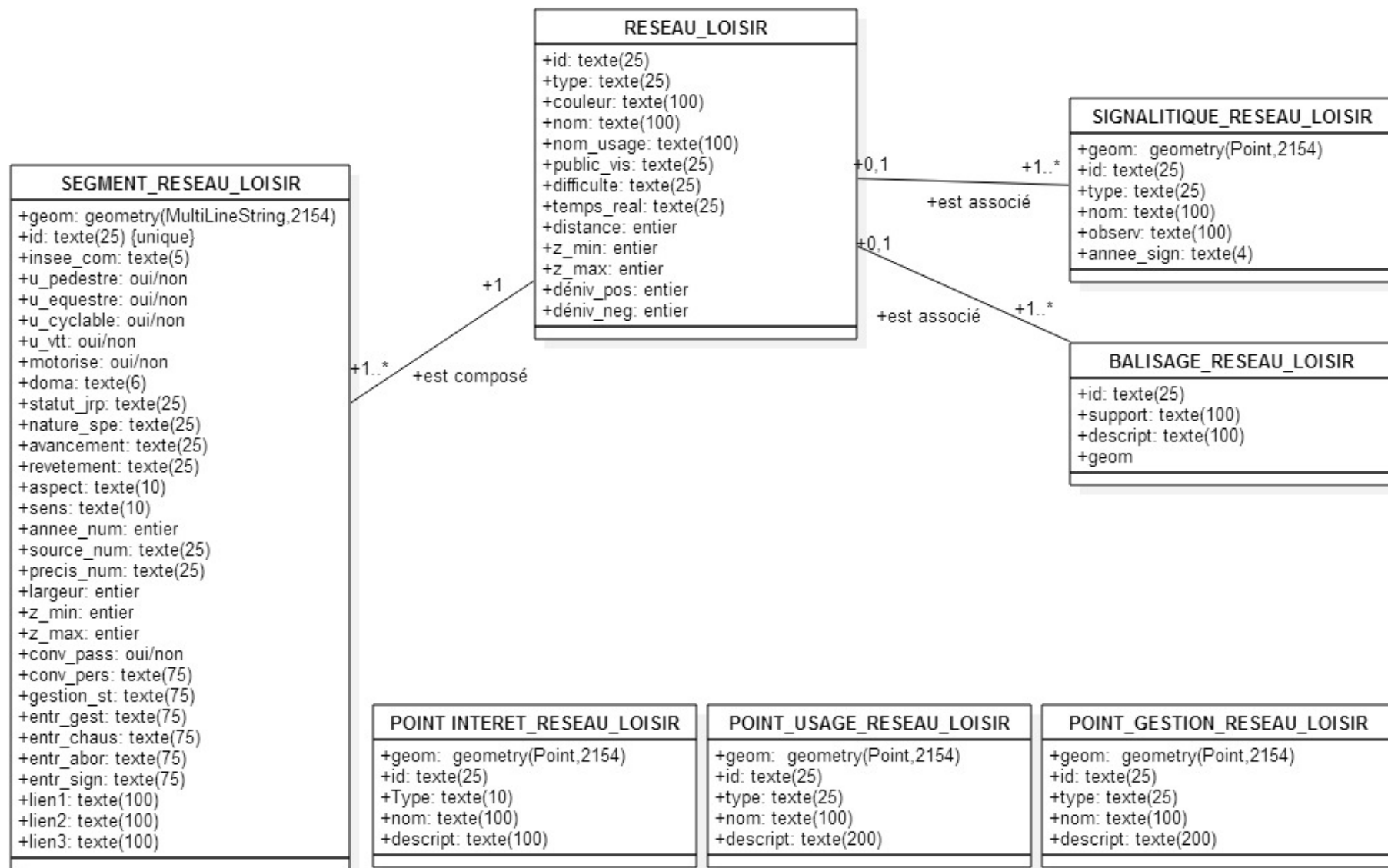
NOM	DEFINITION	OCCURENCE	TYPE
id	Identifiant producteur + N° incrémenté (ex CCOMM_0000001)		caractère (25)
type	Type de point d'usage	- obstacle - franchissement - mise en garde	caractère (25)
nom	Nom du point		caractère (100)
descript	Description		caractère (200)

**POINT\_GESTION\_RESEAU\_LOISIR – objet ponctuel**

**Définition** : point symbolisant un point d'intervention ou de suivi sur l'itinéraire.

NOM	DEFINITION	OCCURENCE	TYPE
id	Identifiant producteur + n° incrémente (ex ccomm_0000001)		caractere (25)
type	Type de point de gestion	- point noir - incident - travaux - carrefour	caractere (25)
nom	Nom du point		caractere (100)
descript	Description		caractere (200)

ARTICLE 6 – MODELE CONCEPTUEL DES DONNEES



## ARTICLE 7 – SOURCES DOCUMENTAIRES

Source	Information
CG 85	Notice prescriptive de numérisation du Plan Départemental des Itinéraires de Petites Randonnées Version 2 Décembre 2011
COVADIS CEREMA	Géostandard Sentier du Littoral v1.0 <a href="http://www.certu.fr/les-geostandards-de-la-covadis-r158.html">http://www.certu.fr/les-geostandards-de-la-covadis-r158.html</a>